

FICHA TECNICA TUERCA MARIPOSA



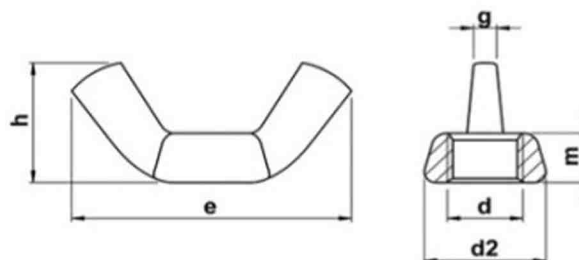
DIN-315

TUERCA MARIPOSA DIN-315 (AMERICANO) | MÉTRICO

Inoxidable A2 - AISI 304

Clase 70

d Métrica tuerca
d2 Diámetro base
e Distancia total alas
h Altura total
g Espesor punta ala
E Altura base



Cotas en milímetros (mm)

	M3	M4	M5	M6	M8	M10	M12	M14	M16	M18
d	6,8	8	10,3	12,7	13,8	16,5	22,5	26	26,6	29,3
d2	6,8	8	10,3	12,7	13,8	16,5	22,5	26	26,6	29,3
e	15,3	17,6	22,5	27,8	30,3	36,2	49,4	52,7	58,3	66,5
m	2,4	2,9	4,1	5,1	5,6	6,8	9	10	10,7	12,2
h	8,8	8,8	10,5	12,9	14,8	17,3	22,3	30,8	30,8	31,2
g	1,2	1,6	2,1	2,5	2,8	3,3	4,5	6	6,3	7,2
paso	0,5	0,7	0,8	1	1,25	1,5	1,5	2	2	2,5

	M20									
d	29,3									
d2	29,3									
e	66,5									
m	12,2									
h	31,2									
g	7,2									
paso	2,5									