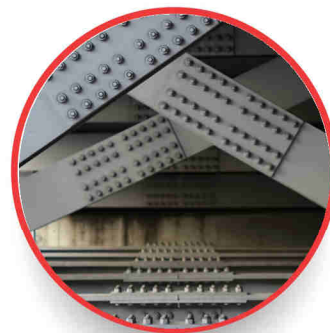


# ESTRUCTURAL

PLANCHAS ASTM A36

Acero estructural de mediana resistencia y soldabilidad garantizada. Presenta un esfuerzo de fluencia de 2 530 kg/cm<sup>2</sup> (250 MPa, 36 ksi) y un esfuerzo mínimo de ruptura en tensión de 4 080 kg/cm<sup>2</sup> a 5 620 kg/cm<sup>2</sup> (400 a 550 MPa, 58 a 80 ksi). Se desarrolló para la fabricación de estructuras remachadas, atornilladas y soldadas, mejorando el contenido de carbono de los aceros ASTM A7.



### APLICACIONES

Este acero es utilizado para la industria en general. Es adecuado para la fabricación de estructuras soldadas, como por ejemplo vigas/perfiles estándar y especiales, para edificios, puentes carreteros, galpones, bases de columnas, estanques, también para estructuras remachadas y atornilladas.

### PROPIEDADES

#### Composición Química (% en peso)

Espesor [mm]	C	Mn	P	S	Si
t≤20	≤0,25	-	≤0,04	≤0,05	≤0,4
20<t≤40					≤0,4
40<t≤65	≤0,26	0,8-1,2			0,15-0,4
65<t≤100	≤0,27				0,15-0,4
100<t	≤0,29				0,15-0,4

#### Propiedades Mecánicas

Límite de fluencia [Mpa]	Resistencia a la tracción [Mpa]	Elongación[%] planchas		Elongación[%] shapas	
≥250	450-550	50 mm	200 mm	50 mm	200 mm
		≥23	≥20	≥21	≥20

## FORMATOS

Espesor [mm]	Ancho [mm]		Largo [mm]		Cód. Sap
	1	2	1	2	
2	2000	2440	6000	12000	26186
3	2000	2440	6000	12000	26190
6	2000	-	6000	12000	26191
6	-	2440	6000	12000	43924
8	2000	2440	6000	12000	26192
10	2000	2440	6000	12000	26193
12	2000	2440	6000	12000	26194
13	2000	2440	6000	12000	40518
14	2000	2440	6000	12000	26195
16	2000	2440	6000	12000	26196
18	2000	2440	6000	12000	26197
19	2000	2440	6000	12000	40517
20	2000	2440	6000	12000	26199
22	2000	2440	6000	12000	26200
25	2000	2440	6000	12000	26201
28	2000	2440	6000	12000	26202
30	2000	2440	6000	12000	26203
31	2000	2440	6000	12000	40519
32	2000	2440	6000	12000	26204
35	2000	2440	6000	12000	47946
38	2000	2440	6000	12000	26205
40	2000	2440	6000	12000	26206
45	2000	2440	6000	12000	47947
50	2000	2440	6000	12000	26207
65	2000	2440	6000	12000	26211
75	2000	2440	6000	12000	26212
100	2000	2440	6000	12000	26213
110	2000	2440	6000	12000	49331
130	2000	2440	6000	12000	37387
150	2000	2440	6000	12000	37388